



**MAF MALLA PARA PARQUET Y MADERAS**



MALLAS RADIANTES MAF					
Modelo	Código	Potencia (W)	Area	Longitud	P.V.P.R.
MAF 1.0-140	0.525.150	140	1,0	2	80,00 €
MAF 1.5-210	0.525.151	210	1,5	3	100,00 €
MAF 2.0-280	0.525.152	280	2,0	4	122,00 €
MAF 3.0-420	0.525.153	420	3,0	6	154,00 €
MAF 4.0-560	0.525.154	560	4,0	8	196,00 €
MAF 4.0-560	0.525.155	700	5,0	10	240,00 €
MAF 5.0-700	0.525.156	840	6,0	12	280,00 €
MAF 6.0-840	0.525.157	980	7,0	14	310,00 €
MAF 7.0-980	0.525.158	1.120	8,0	16	360,00 €
MAF 8.0-1120	0.525.159	1.260	9,0	18	410,00 €
MAF 9.0-1260	0.525.160	1.400	10,0	20	460,00 €
MAF 10.0-1400	0.525.162	1.680	12,0	24	560,00 €

**MDC MALLA DOBLE CONDUCTORA**



MALLAS RADIANTES MDC 150W					
Modelo	Código	Potencia (W)	Area	Longitud	P.V.P.R.
MDC 1.0-150	0.525.900	150	1,0	2	70,00 €
MDC 1.5-225	0.525.901	225	1,5	3	87,00 €
MDC 2.0-300	0.525.902	300	2,0	4	105,00 €
MDC 2.5-375	0.525.903	375	2,5	5	120,00 €
MDC 3.0-450	0.525.916	450	3,0	6	140,00 €
MDC 3.5-525	0.525.904	525	3,5	7	157,00 €
MDC 4.0-600	0.525.905	600	4,0	8	174,00 €
MDC 5.0-750	0.525.914	750	5,0	10	207,00 €
MDC 6.0-900	0.525.906	900	6,0	12	245,00 €
MDC 7.0-1050	0.525.907	1.050	7,0	14	273,00 €
MDC 8.0-1200	0.525.912	1.200	8,0	16	282,00 €
MDC 9.0-1350	0.525.908	1.350	9,0	18	297,00 €
MDC 10.0-1500	0.525.917	1.500	10,0	20	309,00 €
MDC 11.0-1650	0.525.919	1.650	11,0	22	338,00 €
MDC 12.0-1800	0.525.910	1.800	12,0	24	358,00 €
MDC 14.0-2100	0.525.911	2.100	14,0	28	448,00 €



MALLAS RADIANTES MDC 200W					
Modelo	Código	Potencia (W)	Area	Longitud	P.V.P.R.
MDC 200 1.0-200	0.525.920	200	1,0	2	70,00 €
MDC 200 1.5-300	0.525.921	300	1,5	3	87,00 €
MDC 200 2.0-400	0.525.922	400	2,0	4	105,00 €
MDC 200 2.5-500	0.525.923	500	2,5	5	120,00 €
MDC 200 3.0-600	0.525.924	600	3,0	6	140,00 €
MDC 200 3.5-700	0.525.925	700	3,5	7	157,00 €

**MALLA ANTI-VAHO**



MALLAS RADIANTES ANTI-VAO					
Modelo	Código	Potencia (W)	Medidas (cm)		P.V.P.R.
Anti-vao espejo	0.525.350	60	60X36		40,00 €

### CABLE MONO CONDUCTOR



CABLE MONO CONDUCTOR- 17 MC SP (17 W/m a 230 V)					
Modelo	Código	Potencia (W)	Longitud		P.V.P.R.
17 MC SP 355 W - 21 m	0.525.453	355	21		48,00 €
17 MC SP 475 W - 28 m	0.525.455	475	28		51,00 €
17 MC SP 610W - 36 m	0.525.456	610	36		57,00 €
17 MC SP 715 W - 42 m	0.525.457	715	42		62,00 €
17 MC SP 935 W - 55 m	0.525.460	935	55		68,00 €
17 MC SP 1105 W - 65 m	0.525.462	1.105	65		79,00 €
17 MC SP 1360 W - 80 m	0.525.463	1.360	80		88,00 €
17 MC SP 1565 W - 92 m	0.525.465	1.565	92		103,00 €
17 MC SP 2055 W - 121 m	0.525.470	2.055	121		124,00 €
17 MC SP 2445 W - 144 m	0.525.474	2.445	144		142,00 €
17 MC SP 2820 W - 166 m	0.525.478	2.820	166		156,00 €
17 MC SP 3350 W - 197 m	0.525.483	3.350	197		186,00 €
17 MC SP 3790 W - 223 m	0.525.486	3.790	223		212,00 €

### CABLE DOBLE CONDUCTOR



CABLE DOBLE CONDUCTOR- 17 DC SP (17 W/m a 230 V)					
Modelo	Código	Potencia (W)	Longitud		P.V.P.R.
17 DC AP 210 W - 12,5 m	0.525.751	210	12,5		73,00 €
17 DC AP 260 W - 15,5 m	0.525.753	260	15,5		74,00 €
17 DC AP 350 W - 21 m	0.525.754	350	21		78,00 €
17 DC AP 460 W - 27 m	0.525.755	460	27		82,00 €
17 DC AP 560 W - 33 m	0.525.756	560	33		90,00 €
17 DC AP 730 W - 42 m	0.525.758	730	42		98,00 €
17 DC AP 980 W - 55 m	0.525.761	980	55		126,00 €
17 DC AP 1265 W - 71 m	0.525.763	1.265	71		144,00 €
17 DC AP 1500 W - 84 m	0.525.765	1.500	84		186,00 €
17 DC AP 1855 W - 102 m	0.525.768	1.855	102		246,00 €
17 DC AP 2530 W - 131 m	0.525.770	2.530	131		292,00 €
17 DC AP 2680 W - 159 m	0.525.772	2.680	159		334,00 €

### CABLE PARA EXTERIORES



CABLE PARA EXTERIOR 20 EX (20 W/m a 230 V)					
Modelo	Código	Potencia (W)	Longitud		P.V.P.R.
20 DC 150W, 7,5 M	0.525.600	150	7,5		96,00 €
20 DC 250 W, 12,5 M	0.525.601	250	12,5		120,00 €
20 DC 390 W, 19 M	0.525.602	390	19		139,00 €
20 DC 500 W, 25 M	0.525.603	500	25		162,00 €
20 DC 620 W, 31 M	0.525.604	620	31		192,00 €
20 DC 790 W, 40 M	0.525.605	790	40		195,00 €
20 DC 1000 W, 50 M	0.525.606	1.000	50		229,00 €
20 DC 1180 W, 60 M	0.525.607	1.180	60		283,00 €
20 DC 1400 W, 70 M	0.525.608	1.400	70		327,00 €
20 DC 1740 W, 85 M	0.525.609	1.740	85		338,00 €
20 DC 2000 W, 100 M	0.525.610	2.000	100		374,00 €
20 DC 2420 W, 120 M	0.525.611	2.420	120		426,00 €
20 DC 2810 W, 135 M	0.525.612	3.140	135		458,00 €
20 DC 3140 W, 150 M	0.525.613	3.140	150		490,00 €
20 DC 3470 W, 170 M	0.525.614	3.470	170		569,00 €
20 DC 3960 W, 195 M	0.525.615	3.960	195		648,00 €

## ELEMENTOS DE REGULACIÓN RECOMENDADOS



ELEMENTOS DE REGULACION RECOMENDADOS					
Modelo	Código				P.V.P.R.
TP 510	0.525.318				60,00 €
TP 200	0.525.317				132,00 €
TP 519 White	0.525.320				80,00 €
TP 519 Black	0.525.321				80,00 €
Adaptador Superficie TP 510	0.525.308				10,00 €
Sonda Suelo para TP 510 y TP 200	0.525.336				12,00 €

## ELEMENTOS DE REGULACIÓN BASICOS



ELEMENTOS DE REGULACION BASICOS					
Modelo	Código				P.V.P.R.
Termostato ambiente conmutado	0.525.306				20,00 €
Limitador térmico	0.525.302				21,00 €

## ELEMENTOS DE REGULACIÓN CABLE EXTERIOR



ELEMENTOS DE REGULACION CABLE EXTERIOR					
Modelo	Código				P.V.P.R.
Regulador 850	0.525.325				528,00 €
1 sonda	0.525.327				440,00 €

## AISLANTES



AISLANTES					
Modelo	Código				P.V.P.R.
Banda perimetral	0.525.073				47,00 €
Placa base de fibra (unidad) *	0.525.250				10,50 €
Placa base de fibra (palet 250 unid)	0.525.249				2.415,00 €
Aislamiento base Plus (1,2m x 15m) 18m <sup>2</sup>	0.525.247				160,00 €
Aislamiento base Plus (1,2m x 30m) 36m <sup>2</sup>	0.525.248				300,00 €

\* cantidad mínima pedido 5 unid.

## OTROS ACCESORIOS



OTROS ACCESORIOS					
Modelo	Código				P.V.P.R.
Rail montaje para cable 17MC SP (50 tirasx50cm).Total 25m	0.525.200				39,00 €
Rail montaje para cable 17MC SP ó 17DC AP (100 tirasx25cm).Total 25m	0.525.205				37,00 €
Tira Metálica para cable 20Ex (caja 25m)	0.525.225				44,00 €
Aditivo para mortero (25 kg)	0.525.078				98,00 €

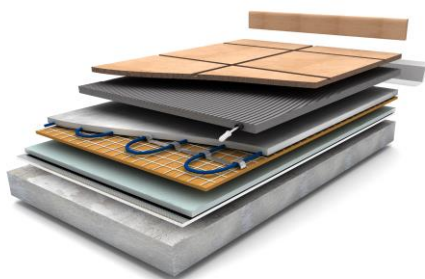
## DETALLES DE MONTAJE

### MAF: MALLA PARA PARQUET Y MADERAS



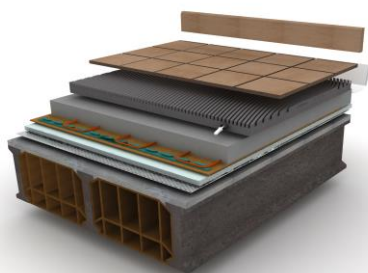
- 5 Suelo acabado
- 4 Malla MAF
- 3 Placa base de fibra
- 2 Aislamiento base PLUS
- 1 Suelo existente

### MDC: MALLA DOBLE CONDUCTORA PARA SUELO CERÁMICO



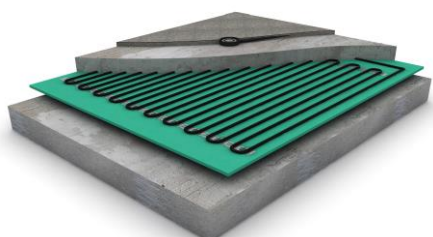
- 9 Zócalo
- 8 Suelo acabado
- 7 Material de agarre
- 6 Mortero autonivelante
- 5 Malla MDC
- 4 Placa base de fibra
- 3 Banda perimetral
- 2 Aislamiento base PLUS
- 1 Suelo existente

### CABLE PARA INTERIORES 17 MC- 17 DC



- 11 Zócalo
- 10 Suelo acabado
- 9 Material de agarre
- 8 Sonda
- 7 Mortero con aditivo
- 6 Cable calefactor
- 5 Rail de montaje
- 4 Placa base de fibra
- 3 Banda perimetral
- 2 Aislamiento Base PLUS
- 1 Suelo existente

### CABLE PARA EXTERIORES 20 EX



- 7 Sonda
- 6 Suelo acabado
- 5 Mortero con aditivo
- 4 Cable calefactor
- 3 Guía metálica
- 2 Aislamiento
- 1 Suelo existente